

### Caratteristiche tecniche

Modello	ZX-135/70
---------	-----------

#### Misure

Altezza massima di lavoro*	43,15 m
Altezza massima piano di calpestio	41,15 m
Sbraccio orizzontale di lavoro - braccio esteso	18,03 m
Sbraccio orizzontale di lavoro - braccio ritratto	21,26 m
Altezza di scavalco massima -	
braccio esteso	23,01 m
braccio ritratto	9,91 m
Sbraccio sotto livello del suolo	5,87 m
<b>A</b> Lunghezza piattaforma - modello da 2,44 m / 1,83 m	0,91 m/0,76 m
<b>B</b> Larghezza piattaforma - modello da 2,44 m / 1,83 m	2,44 m/1,83 m
<b>C</b> Altezza - a riposo	3,09 m
<b>D</b> Lunghezza - a riposo	12,93 m
<b>E</b> Larghezza con assali estesi	3,94 m
Larghezza con assali chiusi	2,49 m
<b>F</b> Interasse - assali estesi	4,11 m
Interasse - assali ritratti	4,11 m
<b>G</b> Altezza minima - centro macchina da terra	0,38 m

#### Prestazioni

Portata	272 kg
Rotazione della piattaforma:	160°
Rotazione jib verticale	110°
Rotazione della torretta	360° continui
Ingombro di coda - braccio in alto, assali estesi	0,81 m
Ingombro di coda - braccio in basso	4,29 m
Velocità di traslazione - a riposo	4,8 km/h
Velocità di traslazione macchina alzata**	1,1 km/h
Velocità di sollevamento alla massima altezza	96 secondi
Pendenza superabile - a riposo***	45%
Raggio di sterzata interno con assali estesi	2,90 m
Raggio di sterzata interno con assali chiusi	8,03 m
Raggio di sterzata esterno con assali estesi	6,17 m
Raggio di sterzata esterno con assali chiusi	9,96 m
Comandi	12 V DC proporzionali
Pneumatici	445/65 D22.5 18

#### Potenza

Motore	Deutz Stage IIIA Diesel TD 2011 L04i 4 cilindri turbo diesel, 55 kW Deutz Stage IIIB Diesel TD 2.9 L4 4 cilindri turbo diesel, 55 kW
Unità di potenza ausiliaria	12 V DC
Capacità serbatoio idraulico	246,1 L
Capacità serbatoio carburante	151,4 L

#### Livello sonoro e vibrazioni

Livello del suono (da comandi a terra)	85 dBA
Livello del suono (da comandi piattaf.)	74 dBA
Vibrazioni	<2,5 m/s <sup>2</sup>

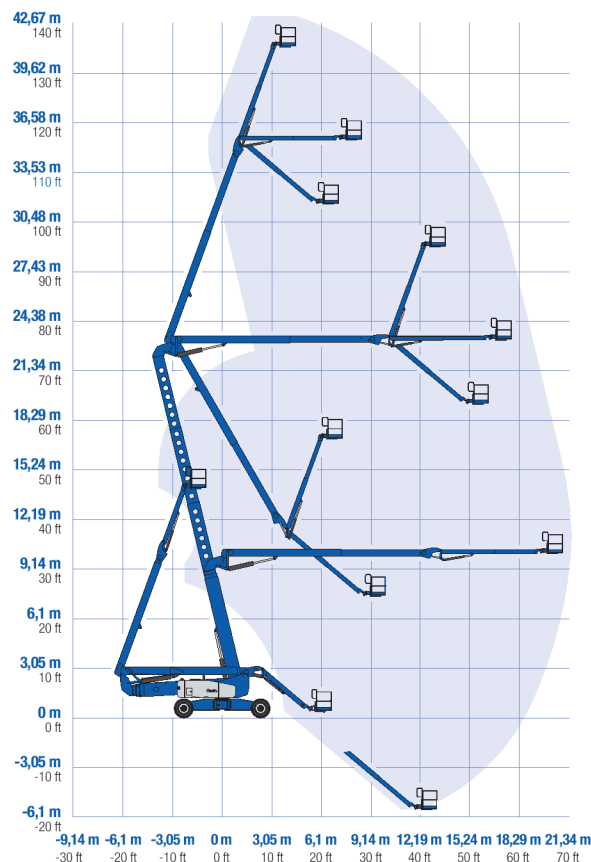
#### Peso\*\*\*\*

CE	21.092 kg
----	-----------

#### Conformità alle normative

Direttive EU: 2006/42/EC - Macchine (standard armonizzato EN280); 2004/108/EC (compatibilità elettromagnetica); 2000/14/EC (Rumorosità all'aperto)

#### Diagramma di carico ZX-135/70

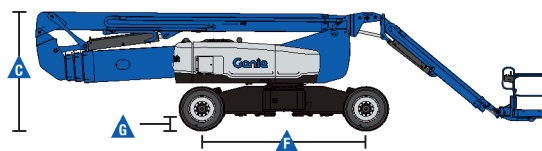
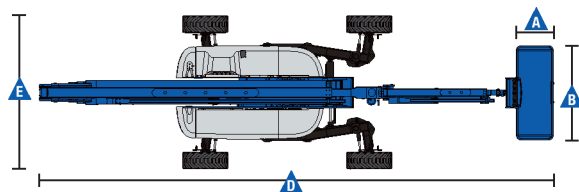


\* L'altezza di lavoro espressa in metri equivale al piano di calpestio più 2 metri. Nei modelli per U.S.A., l'altezza di lavoro equivale al piano di calpestio più 6 piedi.

\*\* In modalità sollevamento (piattaforma alzata), la macchina è progettata per l'uso esclusivamente su superfici solide e in piano.

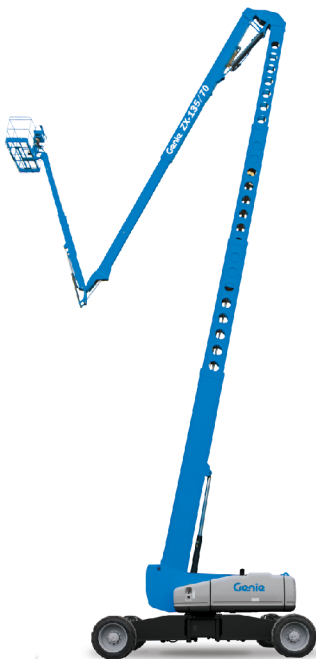
\*\*\* La pendenza massima si riferisce alla guida su superfici inclinate. Vedere il manuale d'uso per i dettagli relativi alle pendenze.

\*\*\*\* Il peso può variare in funzione delle opzioni e delle normative del paese di utilizzo.



### Caratteristiche

Caratteristiche standard	Configurabile su misura	Accessori & optional
<p><b>Misure</b></p> <ul style="list-style-type: none"> <li>Altezza di lavoro 43,15 m</li> <li>Sbraccio orizzontale 21,26 m</li> <li>Altezza di scavalco 23,01 m</li> <li>Portata fino a 272 kg</li> <li>Jib-Extend™ da 3,66 m a 6,10 m</li> </ul> <p><b>Componenti di serie</b></p> <ul style="list-style-type: none"> <li>Mini Xchassis™ assali estendibili</li> <li>Piattaforma autolivellante</li> <li>Rotazione idraulica della piattaforma</li> <li>Pulsante di sterzata su joystick</li> <li>Joystick a comando proporzionale</li> <li>Connettore per sistemi telematici</li> <li>Diagnostica completa di bordo e display di monitoraggio motore</li> <li>Radiatore olio idraulico</li> <li>Dispositivo di abilitazione alla traslazione</li> <li>Traslazione disabilitata con chassis in pendenza</li> <li>Cavo di alimentazione c.a. fino alla piattaforma</li> <li>Clacson</li> <li>Contaore</li> <li>Allarme acustico massima pendenza</li> <li>Segnale sonoro discesa e manovra</li> <li>Faro a luce intermittente</li> <li>Rotazione torretta di 360° continui</li> <li>Ampio angolo di sterzata sulle quattro ruote</li> <li>Quattro modalità di sterzo: anteriore, posteriore, a granchio e coordinata sulle quattro ruote</li> <li>Freni sulle quattro ruote</li> <li>Trazione positiva permanente 4 x 4</li> <li>Timeout interruttore a pedale regolabile</li> <li>Motori integrati nei mozzi ruote a due velocità</li> <li>Comandi configurabili per limitare l'altezza di sollevamento a 27,74 m</li> <li>Visualizzatore stato motore</li> <li>Design a doppio parallelogramma, per spostarsi verticalmente lungo i muri</li> <li>Allarme a contatto Lift Guard™</li> </ul> <p><b>Motore</b></p> <ul style="list-style-type: none"> <li>Alimentazione ausiliaria da 12 V DC</li> <li>Kit protezione motore</li> <li>Preriscaldamento aria motore Deutz</li> <li>Vano motore ruotante per una facile manutenzione</li> </ul>	<p><b>Opzioni Piattaforma</b></p> <ul style="list-style-type: none"> <li>In acciaio 2,44 m, con ingresso su tre lati, incluso cancelletto pivotante laterale (standard)</li> <li>In acciaio 1,83 m, con ingresso su due lati, incluso cancelletto pivotante laterale</li> </ul> <p><b>Jib</b></p> <ul style="list-style-type: none"> <li>Jib-Extend™ da 3,66 m a 6,10 m</li> </ul> <p><b>Opzioni Motore</b></p> <ul style="list-style-type: none"> <li>Deutz Stage IIIA turbo diesel 55 kW (74HP)</li> <li>Deutz Stage IIIB turbo diesel 55 kW (74HP)</li> </ul> <p><b>Trazione/sterzo</b></p> <ul style="list-style-type: none"> <li>4 x 4 (di serie)</li> <li>4 ruote sterzanti (di serie)</li> </ul> <p><b>Pneumatici</b></p> <ul style="list-style-type: none"> <li>Poliuretano espanso (di serie)</li> </ul>	<p><b>Componenti opzionali</b></p> <ul style="list-style-type: none"> <li>Piattaforma con rete metallica fino a metà altezza</li> <li>Parapetto superiore ausiliario della piattaforma (solo su piattaforma da 2,44 m)</li> <li>Alimentazione aria compressa in piattaforma <sup>(1)</sup></li> <li>Impianto AC in piattaforma: spina, presa con/senza interruttore differenziale con protezione magnetotermica</li> <li>Kit luci di lavoro (2 sul carro, 2 in piattaforma) <sup>(1)</sup></li> <li>Joystick a doppio asse per comando sterzata <sup>(1)</sup></li> <li>Olio idraulico biodegradabile</li> <li>Kit ambiente ostile<sup>(1)</sup>: cuffie cilindri, spazzole braccio rivestite, copertura per comandi terra e piattaforma</li> <li>Kit ambiente ostile deluxe<sup>(1)</sup> oltre al kit base, comprende protezione per torretta centrale, protezione per ralla, protezione per estremità tubo, coprimotore e prefiltro aria</li> <li>Track &amp; Trace<sup>(2)</sup> (unità GPS indicante la posizione della macchina e i dati operativi)</li> <li>Sollevamento disabilitato con chassis in pendenza (software regolabile)</li> <li>Sportello quadro comandi in piattaforma con serratura</li> <li>Struttura Protezione Operatore<sup>(3)</sup></li> <li>Vassoio attrezzi<sup>(3)</sup></li> <li>Barra Anticaduta<sup>(3)</sup></li> </ul> <p><b>Opzioni alimentazione</b></p> <ul style="list-style-type: none"> <li>Gruppi generatore AC 110V/60Hz - 220V/50Hz, 3000W, ad azionamento idraulico</li> <li>Prefiltro aspirazione aria motore diesel<sup>(1)</sup></li> <li>Marmitta catalitica per motore diesel tipo scrubber<sup>(1)</sup> (Stage IIIA)</li> <li>Modulo di blocco bassa temperatura</li> <li>Kit partenza a freddo: riscaldamento motore e caricabatterie</li> </ul>



<sup>(1)</sup> L'opzione deve essere preinstallata in fabbrica

<sup>(2)</sup> Inclusa sottoscrizione al servizio per i primi 2 anni

<sup>(3)</sup> Disponibile solo come ricambio