

### Caratteristiche tecniche

#### Modelli S-80 J & S-80 TraX

#### Misure

Altezza massima di lavoro*	26,34 m
Altezza piano calpestio	24,51 m
Sbraccio orizzontale di lavoro	16,69 m
<b>A</b> Lunghezza piattaforma (l. 2,44 m)	0,91 m
Lunghezza piattaforma (l. 1,83 m)	0,76 m
<b>B</b> Larghezza piattaforma (l. 2,44 m)	2,44 m
Larghezza piattaforma (l. 1,83 m)	1,83 m
<b>C</b> Altezza - a riposo	2,74 m
<b>D</b> Lunghezza - a riposo	10,44 m
Lunghezza trasporto (con jib ripiegato)	7,98 m
<b>E</b> Larghezza - pneumatici standard	2,49 m
Larghezza - TraX	2,54 m
<b>F</b> Interasse	3,05 m
<b>G</b> Altezza minima - centro macchina da terra	36 cm
centro macchina da terra, TraX	41 cm

#### Prestazioni

Portata - senza restrizioni	300 kg
Rotazione della piattaforma	160°
Rotazione della torretta	353° non continua
Ingombro di coda	2,54 m
Rotazione jib verticale	126° (+ 70°/- 56°)
Velocità di traslazione - ripiegata, pneumatici	4,8 km/h
- ripiegata, TraX	3,54 km/h
Velocità di traslazione - alzata, pneumatici	1,09 km/h
- alzata, TraX	0,80 km/h
Raggio sterzata - interno, pneumatici	3,30 m
- interno, TraX	4,83 m
Raggio sterzata - esterno, pneumatici	6,60 m
- esterno, TraX	7,32 m
Pendenza superabile - chiusa**	45% / 20% / 20%
(in salita/ in discesa/ laterale)	
Comandi	12 V DC proporzionali
Pneumatici - fuoristrada riempiti	355/55D 625
TraX - sistema a 4 cingoli	Sistema cingoli Vermeer
Pressione al suolo (cingoli)	664 kPa
Pressione al suolo (TraX)	108 kPa

#### Potenza

Motore	Kubota turbo diesel D1803; 3-cil. 49 hp, (37 kW) Stage V Deutz diesel D 2011 L03i, 3-cil. 49 hp (37 kW) Stage IIIA
Capacità serbatoio idraulico	87 L
Capacità del sistema idraulico	102 L
Capacità serbatoio carburante	114 L

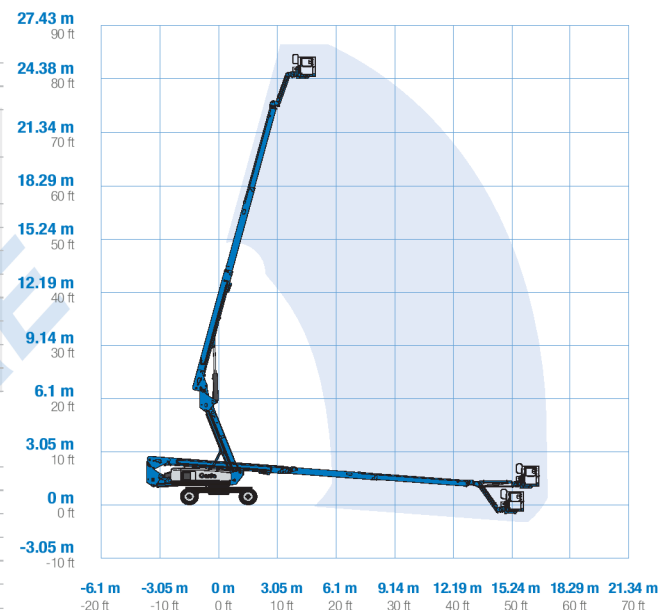
#### Peso\*\*\*

4x4	11.113 kg
TraX	13.018 kg

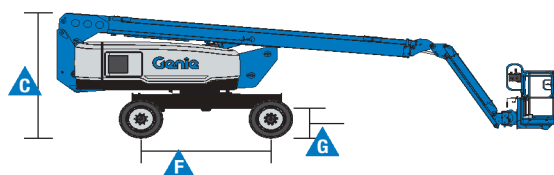
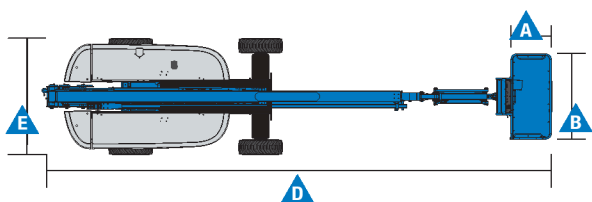
#### Conformità alle normative

Direttive EU: 2006/42/EC - Macchine (standard armonizzato EN 280:2013+A1:2015); 2004/108/EC (compatibilità elettromagnetica); 2000/14/EC (Rumorosità all'aperto)

#### Diagramma di carico S-80 J & S-80 TraX



\* L'altezza di lavoro espressa in metri equivale al piano di calpestio più 2 metri.  
\*\* Grado di inclinazione massima ammessa su pendenza. Vedere manuale d'uso per dettagli relativi alle pendenze.  
\*\*\* Il peso può variare in funzione delle opzioni e delle normative del paese di utilizzo.



### Caratteristiche

Caratteristiche standard	Configurabile su misura	Accessori & optional
<p><b>Misure</b></p> <p><b>S-80 J &amp; S-80 TraX</b></p> <ul style="list-style-type: none"> <li>Altezza di lavoro 26,34 m</li> <li>Sbraccio orizzontale 16,69 m</li> <li>Portata zona di massimo sbraccio 300 kg</li> </ul> <p><b>Componenti di serie</b></p> <ul style="list-style-type: none"> <li>Piattaforma autolivellante</li> <li>Rotazione idraulica della piattaforma di 160°</li> <li>Pulsante di sterzata su joystick</li> <li>Joystick a comando proporzionale</li> <li>Radiatore olio idraulico</li> <li>Dispositivo di abilitazione alla traslazione</li> <li>Cavo di alimentazione c.a. fino alla piattaforma</li> <li>Clacson</li> <li>Contaore</li> <li>Allarme acustico discesa e massima pendenza</li> <li>Faro a luce intermittente e segnale sonoro manovra</li> <li>Girofaro lampeggiante</li> <li>Rotazione torretta di 356° non-continua</li> <li>Trazione positiva</li> <li>Motori integrati nei mozzi ruote a due velocità</li> <li>Lift Connect™ telematici</li> <li>Allarme a contatto Lift Guard™</li> <li>Vassoio attrezzi Lift Tool™</li> <li>Compatibile con opzione diagnostico a mano Techpro Link™</li> </ul> <p><b>Potenza</b></p> <ul style="list-style-type: none"> <li>Alimentazione ausiliaria da 12 V DC</li> <li>Protezione anti-riavviamento motore</li> <li>Spegnimento automatico motore in caso di guasto</li> </ul>	<p><b>Opzioni Piattaforma</b></p> <ul style="list-style-type: none"> <li>In acciaio 1,83 m, con ingresso su due lati, incluso cancelletto pivotante laterale</li> <li>In acciaio 2,44 m, con ingresso su tre lati, incluso cancelletto pivotante laterale (standard)</li> </ul> <p><b>Opzioni jib</b></p> <ul style="list-style-type: none"> <li>Jib articolato da 1,83 m</li> </ul> <p><b>Opzioni Motore</b></p> <ul style="list-style-type: none"> <li>Kubota turbo diesel D1803; 3-cil. 49 hp, (37 kW) Stage V</li> <li>Deutz diesel D 2011 L03i, 3-cil. 49 hp (37 kW) Stage IIIA</li> </ul> <p><b>Trazione</b></p> <ul style="list-style-type: none"> <li>4 x 4</li> </ul> <p><b>Assali</b></p> <ul style="list-style-type: none"> <li>Assali oscillanti attivi (standard)</li> </ul> <p><b>Opzioni Pneumatici</b></p> <ul style="list-style-type: none"> <li>Fuoristrada riempiti in poliuretano espanso (base d'acqua, standard)</li> <li>Fuoristrada antitraccia riempiti in poliuretano espanso</li> <li>TraX</li> </ul>	<p><b>Componenti opzionali</b></p> <ul style="list-style-type: none"> <li>Rete protettiva Lift Guard™ (completa o a metà altezza)<sup>(1)</sup></li> <li>Parapetto superiore ausiliario della piattaforma</li> <li>Predisposizione impianto aria compressa in piattaforma<sup>(1)</sup></li> <li>Olio idraulico biodegradabile</li> <li>Kit ambiente ostile<sup>(1)</sup>: cuffie cilindri, spazzole braccio rivestite, copertura per comandi terra e piattaforma</li> <li>Kit ambiente ostile deluxe<sup>(1)</sup>: oltre al kit base, comprende protezione per torretta centrale, protezione per ralla, protezione per estremità tubo, coprimotore e prefiltro aria</li> <li>Kit protezione per lavoro su velivoli (1,83 m Piattaforma solo)</li> <li>Kit portapannelli</li> <li>Sportello con serratura per quadro comandi in piattaforma e su chassis</li> <li>Strumento diagnostico portatile Genie® Tech Pro™ Link</li> </ul> <p><b>Accessori motore</b></p> <ul style="list-style-type: none"> <li>Gruppo generatore AC Lift Power™ 3kW, 110V/60Hz, 110V/50Hz o 220V/50Hz</li> <li>Kit partenza a freddo: riscaldamento motore e caricabatterie</li> <li>Prefiltro aspirazione aria motore diesel<sup>(1)</sup></li> <li>Dispositivo antideflagrante</li> </ul>



<sup>(1)</sup> L'opzione deve essere preinstallata in fabbrica