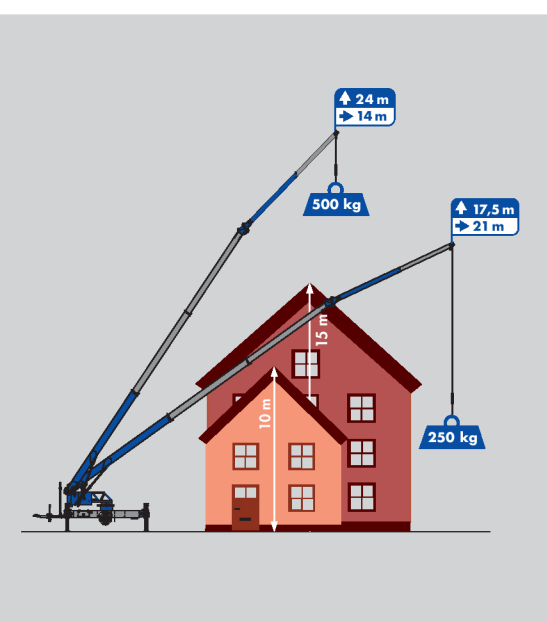


K21-30 TSR



Altezza gancio **29,8 m**/lunghezza massima **30,7 m**

Carico massimo **1.500 kg**

Sbraccio laterale massimo di **21 m** con carico fino a **250kg**



K21-30 TSR

Dotazione



sistema braccio TSR



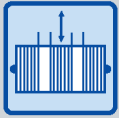
sistema di appoggio



jib a due cilindri



doppi cilindri di sollevamento



verricello telescopico



comandi gru



telecomando radio



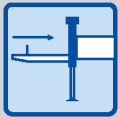
semovenza telecomandata



sistema di propulsione Diesel



rivestimento totale



timone retrattile



sistemi opzionali di fissaggio accessori

Dati tecnici

carico al gancio	1.500 kg
altezza gancio	29,80 m
lunghezza massima	30,70 m
larghezza appoggio (min)	2,85 m
larghezza appoggio (max)	5,02 m
forza di trazione verricello	1.500 kg
braccio (1.500 kg)	5,46 m
sfilo 1 (800 kg)	9,12 m
dimensioni del mezzo	9,24 x 2,28 x 2,48 m
massa complessiva	3,5 t

Raggio di manovra

carico	distanza	altezza
1.500 kg	4,50 m	22,00 m
1.000 kg	8,00 m	20,80 m
800 kg	9,50 m	24,50 m
500 kg	14,00 m	24,00 m
250 kg	21,00 m	17,50 m

Diagramma di carico

